

vitris

Innovatief en doordacht glasbeslag

Brochure

Aquant 40

NIEUW!





COMFORT STOP

Het dempingsysteem voor meer comfort

Bij Aquant 40 remt een innovatief dempingsysteem de schuifdeuren over een afstand van meerdere centimeters zacht en geruisloos af voordat ze hun eindpositie bereiken. Daardoor worden de glaspanelen schokvrij en zonder geluid en trillingen gestopt.

COMFORT STOP zorgt voor rust als u de douche inloopt.



PERFECT CLOSE

Het intreksysteem voor perfect gesloten deuren

Na de innovatieve demping trekt een intreksysteem de deuren goed in de eindpositie zodat ze niet terugveren. Dit vermijdt vervelende gevolgen als weglekkend water en tocht door niet volledig gesloten deuren.

PERFECT CLOSE zorgt voor comfort in perfect gesloten douches.



COMFORT MOVE

De Vitris-oplossing voor het beste schuifcomfort

Aquant 40 overtuigt door soepel lopende schuifdeuren met optimale loopeigenschappen. Voor een aangenaam lage weerstand bij het openen van de schuifdeuren worden bij Aquant 40 tot een schuifdeurgewicht van 20 kg en een gewicht van meer dan 20 kg verschillende intreksystemen toegepast.

COMFORT MOVE staat garant voor ergonomisch en hoogwaardig schuifcomfort.





COMPACT DESIGN

De compacte constructie voor een verfijnde uitstraling



Aquant 40 is een echt wonder als het gaat om de benutting van de beschikbare ruimte. Ondanks het demping- en intreksysteem aan beide kanten en de volledig verborgen loopwagen is het smalle profiel slechts 50 mm hoog en 57 mm diep. Dankzij stabiele wandhouders en uitgekiende,

verstevigde profielen is een plafondbevestiging in alle inbouwsituaties (ook bij hoek- en U-douches) niet nodig. De looprol loopt namelijk boven het zwaartepunt van het vaste glaspaneel. Zo wordt het draaimoment niet in de looprail afgeleid en een verdraaien van het profiel wordt vermeden.

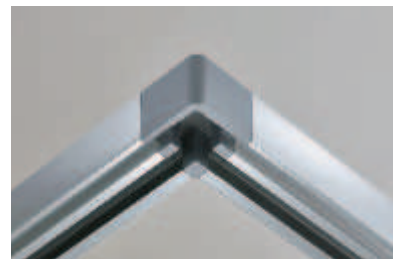
Dankzij COMPACT DESIGN is uw douche ook optisch een echte eyecatcher.



Buitenaanzicht van het smalle profiel



Van de profielen afgezet hoekstuk als designelement



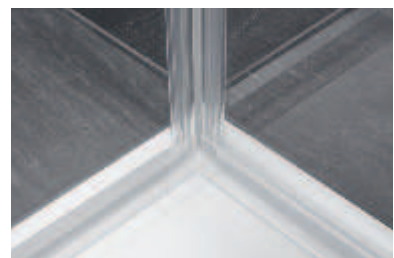
Sterk staaltje techniek: hoekstuk zonder plafondbevestiging



Binnenaanzicht van het profiel met in de lengte verlopende designleuf



Vloergeleiding van transparant, UV-bestendig kunststof



Standaard met douchestrip



EASY CLEAN

De slimme oplossing voor eenvoudig reinigen

Bij de ontwikkeling van Aquant 40 is ook aandacht besteed aan gemakkelijk onderhoud:



Wil men voor een zo transparant mogelijke uitstraling geen verticale afdichtstrips tussen vast paneel en schuifpaneel, dan adviseren wij de panelen 35 mm te laten overlappen. Deze overlap kan moeiteloos worden gereinigd met een standaard kunststof douchewisser, terwijl de afstand tussen de glaspanelen toch maar 15 mm is.



Bij toepassing van heel smalle verticale afdichtstrips tussen vast paneel en schuifpaneel kan de overlap worden beperkt tot 5 mm. Naast de afdichtstrips kan het water dan zonder probleem met de douchewisser worden weggewist.



De schuifdeuren zijn onderaan standaard voorzien van horizontale douchestrips. De douchestrips bestaan uit twee delen en kunnen op die manier heel eenvoudig worden gereinigd, vervangen en weer gemonteerd. Tevens zijn alle optionele afdichtstrips gemakkelijk verwijderbaar voor reiniging en vervangbaar.

EASY CLEAN laat uw douche net zo stralen als u.



WATER RESISTANT

Doelgerichte materiaalkeuze voor waterbestendigheid

Dankzij de doelgerichte materiaalkeuze blijft Aquant 40 ondanks het spatwater toch duurzaam goed werken.

Bij Aquant 40 is namelijk bewust gekozen voor hydraulische 2-kamerdempers. Bij luchtdempers kan via de uitstroomopening vocht in de demper komen, zodat in het ergste geval het gehele dempingsvermogen verloren gaat. Door het gebruik van hoogwaardige gesloten hydraulische dempers zijn daarentegen optimale dempingseigenschappen ook bij direct watercontact mogelijk. Bovendien zorgen een roestvrij stalen veer en plunjerstang ervoor dat het dempings- en intreksysteem uiterst waterbestendig is.

Ook de loopwagens werden met het oog op een goede waterbestendigheid geconstrueerd en voorzien van een beschermende coating. De looprollen van geavanceerde koolstofvezelversterkte kunststoffen lopen wrijvingsarm op geharde roestvrij stalen assen en maken duurzaam hoogwaardige loopeigenschappen mogelijk. Er zijn bewust geen kogellagers toegepast met een op water reagerende vetsmering.

Dankzij WATER RESISTANT weerstaat de loop- en dempingstechniek van uw douche het spatwater.



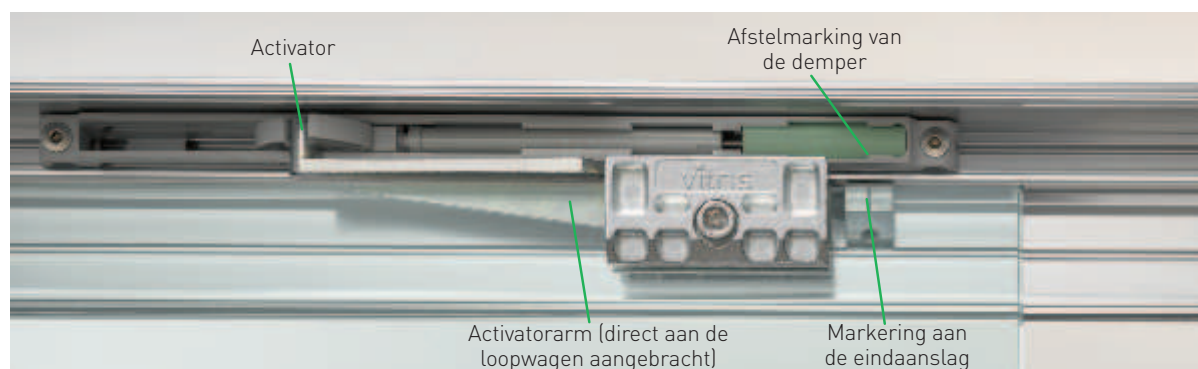
EXACT TRIGGER

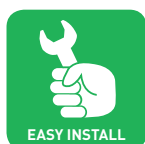
Het mechanisme voor duurzaamheid en betrouwbaarheid

De looprail is bij montage in de lengte open zodat eindaanslagen en dempers eenvoudig in de looprail kunnen worden ingezet en afgespannen. Dankzij visuele markeringen aan de eindaanslagen kunnen de dempers op de juiste plek worden gepositioneerd. Meten is dus niet nodig. In combinatie met de vast aan de loopwagen aangebrachte activatorarmen wordt gegarandeerd dat de

activator zich steeds op de juiste plek bevindt en het dempingmechanisme altijd betrouwbaar kan activeren. Een beschadiging van het dempingssysteem door een foutieve afstelling is daardoor vrijwel uitgesloten.

Met EXACT TRIGGER is het dempingssysteem steeds op de juiste plaats.





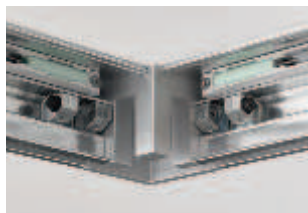
EASY INSTALL

De doordachte oplossing voor maximaal montagecomfort

Aquant 40 overtuigt door de eenvoudige montage:



De innovatieve en in meerdere onderdelen uitgevoerde wandhouders bieden net als de slimme loopwagens ondanks verfijnd profiel diverse instelmogelijkheden.



Dankzij de constructie (waarvoor in sommige gevallen octrooi is aangevraagd) hoeven de profielen niet geboord of op een andere manier te worden verspaand. Ze kunnen ter plekke gewoon op de goede lengte worden ingekort.



Optionele wand- of vloerprofielen nemen de vaste glaspanelen op en dekken eventuele naden tussen glas en muur af.



Het clipafdekprofiel bespaart tijd en biedt ook na montage snel toegang. Dankzij slimme geleidingen van de loopwagens is een aparte uithangbeveiliging niet nodig.

EASY INSTALL maakt van het inbouwen van douches kinderspel.



SYSTEM FIT

Het modulaire concept voor uw inbouwsituaties

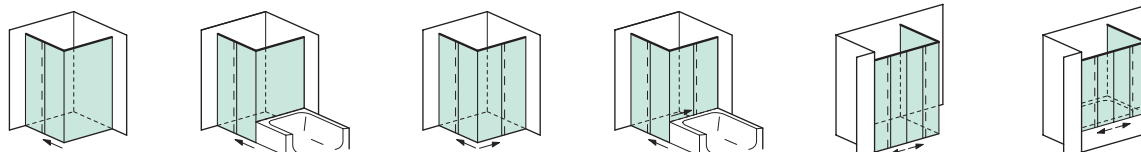
Aquant 40 is een modulaair systeem dat gebaseerd is op slechts enkele componenten.

Aquant 40 kan flexibel worden aangepast aan de afmetingen van de douche en worden toegepast in inbouwsituaties met hoekdouches, nisdouches of U-douches. Er kunnen zowel 1-vleugelige als 2-vleugelige toepassingen gerealiseerd worden. Ook oplossingen voor aan- of opbouw op badkuispen zijn mogelijk.

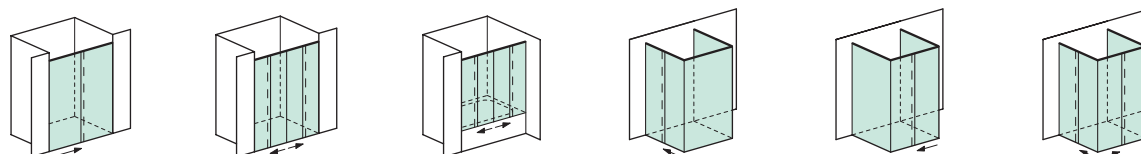
Aquant 40 kan tevens worden ingezet in aangepaste woningen. Zo zijn bijv. rolstoelvriendelijke hoekdouches van 1500 mm x 1500 mm mogelijk (binnenwerkse maat deuropening bij twee vleugels > 900 mm).

Voor vaak voorkomende inbouwsituaties zijn er complete sets, terwijl voor meer toepassingsmogelijkheden profielsets en toebehoren ook apart leverbaar zijn.

SYSTEM FIT voldoet door modulaire oplossingen aan alle wensen voor uw inbouwsituaties.



Hoekdouches



Nisdouches

U-douches

Technische gegevens

Maximaal gewicht schuifpaneel	Tot 40 kg per paneel
Hoogte-/breedteverhouding schuifpaneel	De maximale hoogte-/breedteverhouding van de schuifpanelen bedraagt 5:1.
Minimum breedte schuifdeur	380 mm
Maximum hoogte	Douchehoogte tot 2500 mm
Maximum breedte en diepte	Bij hoek- en U-douches max. 1500 mm x 1500 mm, hoekdouche als eenzijdig 2-vleugelige uitvoering ook max. 2000 mm x 1200 mm; bij nisdouches 1-vleugelig max. 1700 mm breed en 2-vleugelig max. 2000 mm breed
Geschikte glassoorten	8 mm gehard veiligheidsglas, ook gesatineerd glas en glassoorten met Easy to clean-coating.
Loopwagen	Klemloopwagen (met boorgaten voor glas) met waterbestendige, wrijvingsarme looprollen van geavanceerd koolvezelversterkt kunststof op assen van gehard roestvrij staal
Kleuruitvoering van belangrijke zichtvlakken	Glanzend gepolijste aluminium profielen, hoekstuk bij hoek- en U-douches qua kleur en glansgraad afgezet van de profielen, vloergeleiding en douchestrip transparant

Op www.willach.com (Engels versie) onder "Vitris", "Glass sliding door fittings for showers", bij "Downloads" vindt u een handige ontwerptool voor Aquant 40.



De onderneming

Willach behoort met zijn productportfolio VITRIS tot de leidende producenten van glasbeslag in Europa. Sinds de oprichting in 1889 is de vervaardiging van precisieproducten van de hoogste kwaliteit de missie van de onderneming. Door talrijke technische vernieuwingen en intelligente detailoplossingen kon Willach al vroeg zijn reputatie als pionier in de sector waarmaken. Met de productlijn Portavant biedt Willach tegenwoordig een assortiment aan verfijnd en technisch doordacht glasschuifdeurbeslag voor binnendeuren aan. De productlijn Aquant omvat hoogwaardige glasschuifdeurbeslag voor douches. Verder biedt de beslagportfolio een uitgebreid modulair assortiment aan vitrinebeslag, schuifdeursloten en een legersysteem voor hoogwaardige interieur-, winkel- en beursbouw. VITRIS-producten zijn ISO-gecertificeerd en worden op de productielocatie Ruppichteroth volgens strenge productienormen vervaardigd. Dit is de basis voor de hoge kwaliteit en de constante leverbaarheid van het gehele VITRIS-gamma.

Neem gerust contact met ons op en laat u adviseren.

Gebr. Willach GmbH | Stein 2
53809 Ruppichteroth | Duitsland
Tel.: +49 (0)2295 92 08 -421/-427
Fax: +49 (0)2295 92 08 429
vitris@willach.com | www.willach.com



WillachGroup
since 1889

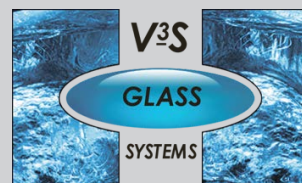


Productbeschrijvingen, tekeningen en afbeeldingen vormen geen toezegging over de aard van het product of garantieverklaring. Wijzigingen voorbehouden.

Stand 05/2016

Stempelveld

V3S Glass Systems BVBA
Bossestraat 4
9420 Erpe
Tel.: 053 80 87 77
Fax: 053 80 82 64
E-mail: info@v3s-glass-systems.be



www.v3s-glass-systems.be